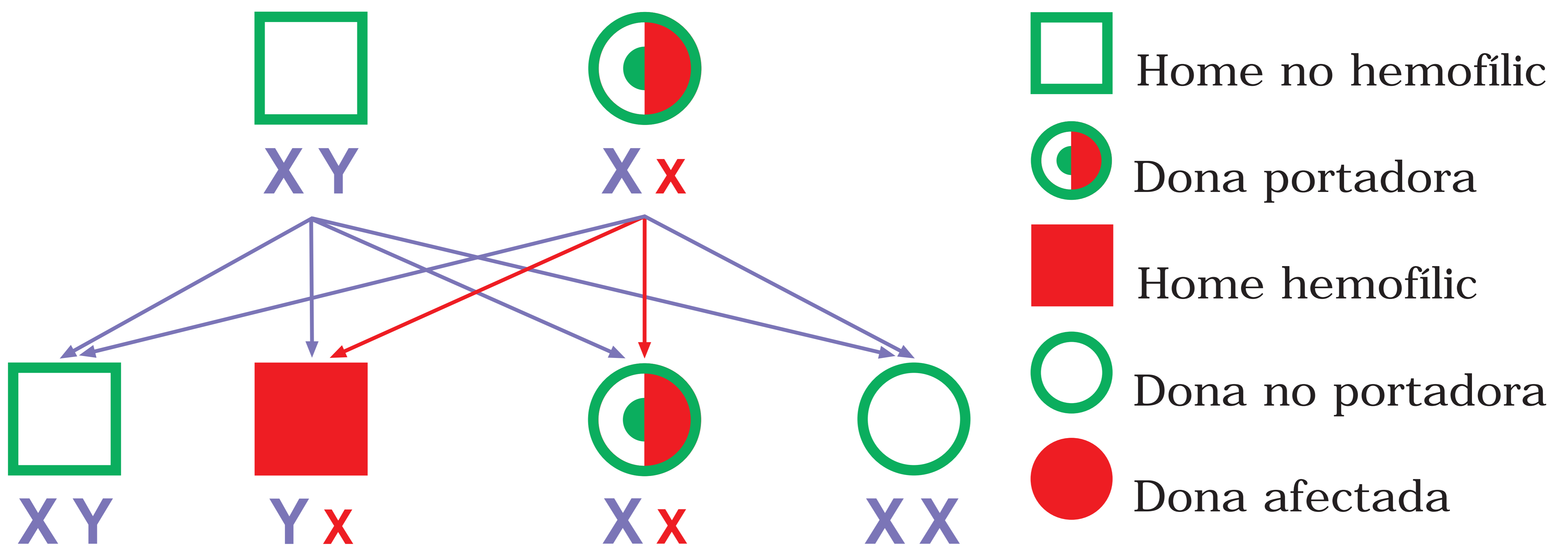
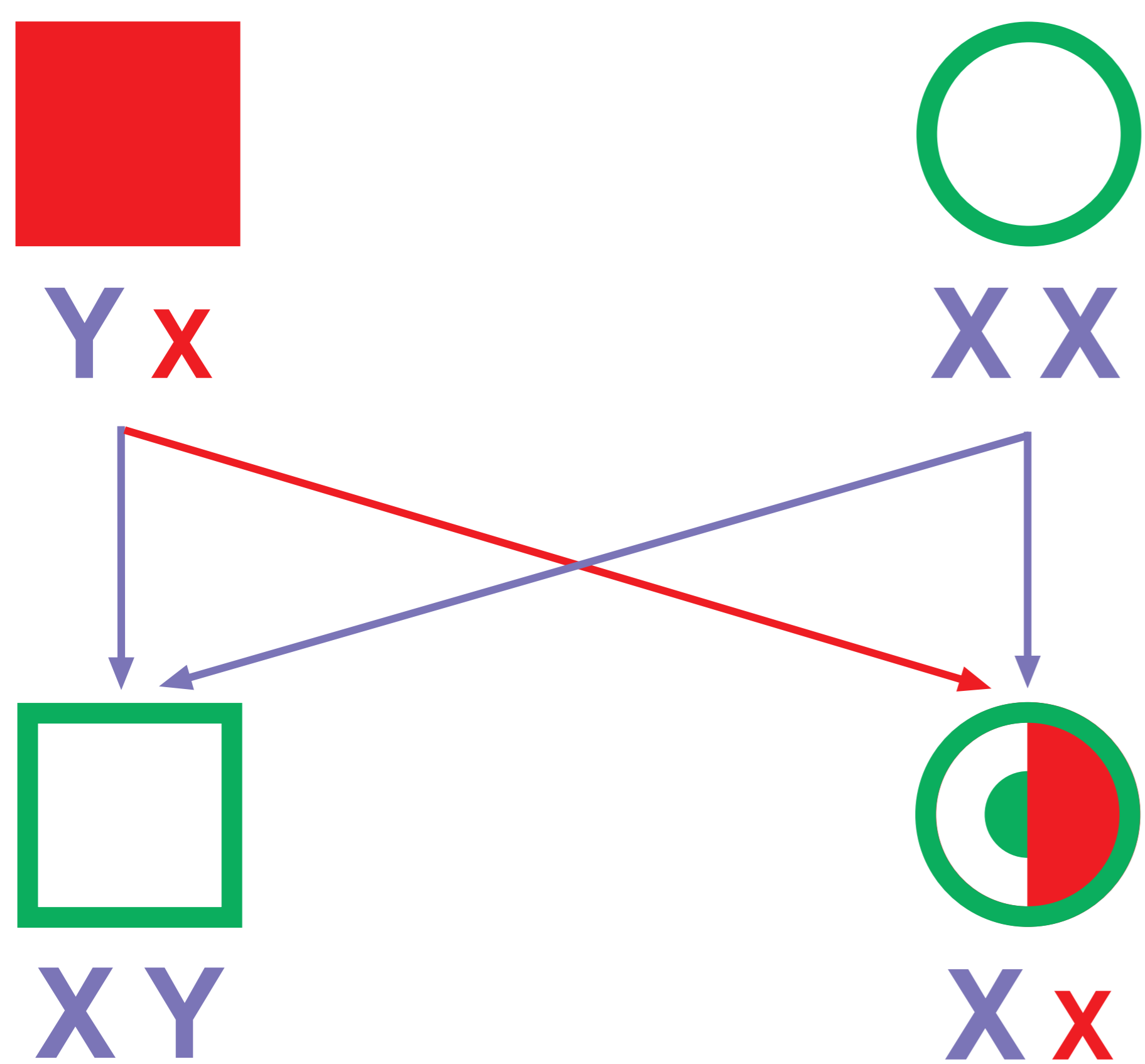


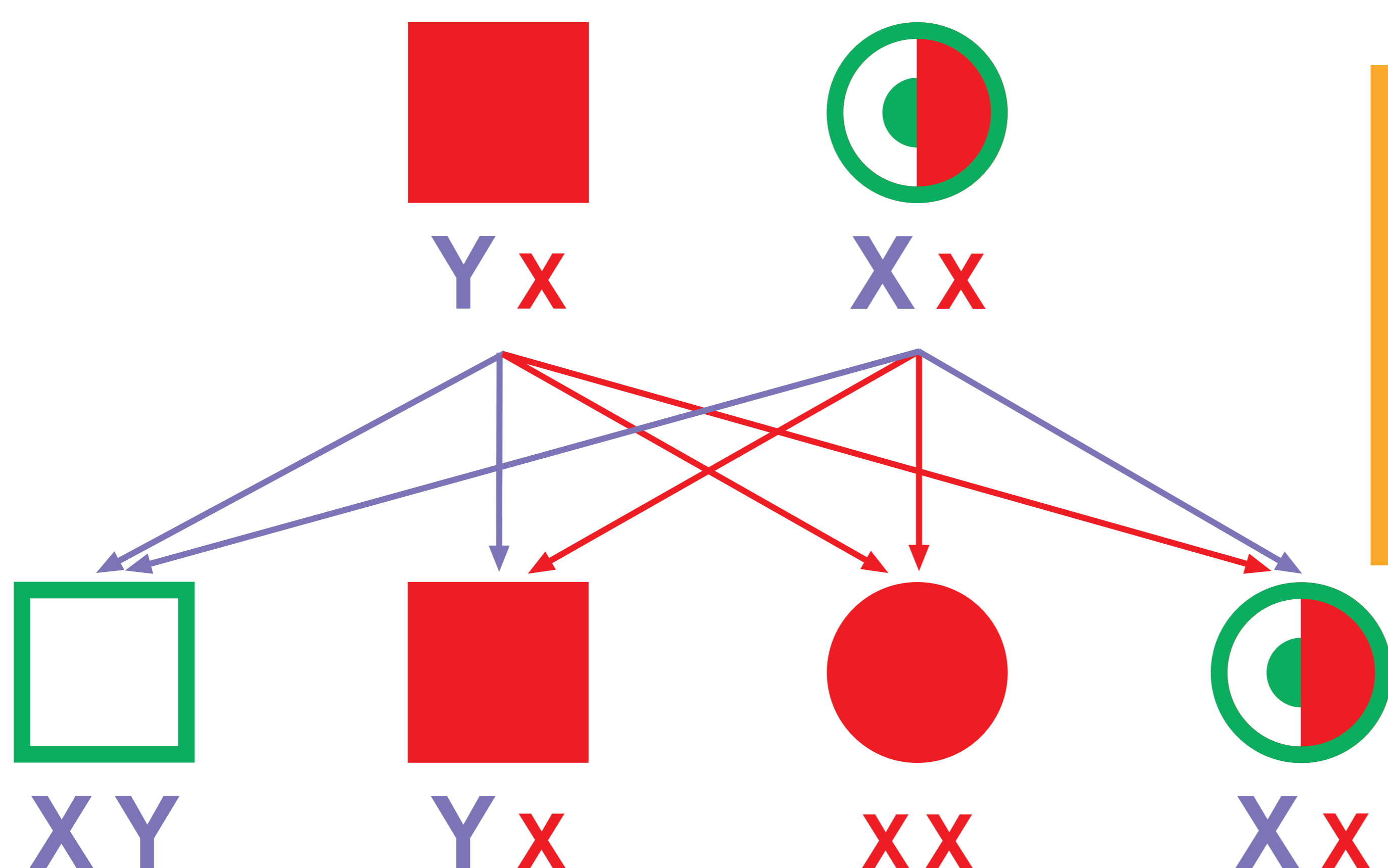
EL PATRÓ D'HERÈNCIA EN L'HEMOFÍLIA



a) Cas típic de mare portadora transmetent el cromosoma X amb la mutació a la meitat dels seus fills (un baró sa i altre amb hemofília i una filla portadora i una altra no portadora).



b) Les filles d'un hemofílic són sempre portadores, ja que, només hereten el X afectat del seu pare. Cap baró és afectat, ja que hereten el cromosoma Y del pare.



c) En la unió entre pare hemofílic i mare portadora ($X+x$), poden haver filles portadores, fills hemofílics, fills no hemofílics i filles

